

せいかつ

とけいのよみかた

とけい よ かた
時計の読み方をおぼえよう!

「ごぜん」「ごご」をボタンで選んで、
クリックをすると30分単位で針が動いて、
時計の時間を読み上げてくれるよ。



とけいクイズ

とけい み じ ごとく あ
時計を見て時刻を当てよう!

時計の読み方の問題が出題されるよ。
時計を見て、その時刻を3つの選択肢から選ぼう。

※問題数は3問、制限時間は20秒です。



こうつうクイズ

こうつう ちょうせん
交通クイズに挑戦しよう!

道路標識の問題が出題されます。
マウスを使って、3つの絵の中から答えを選びましょう。

※問題数は3問、制限時間は20秒です。

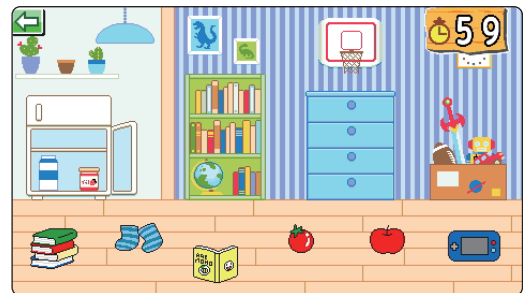


おかたづけ

ただ ばしょ
正しい場所にかたづけよう!

床に散らかっているものを、ドラッグ&ドロップで
移動させて、正しい場所に片付けましょう。

※制限時間は60秒です。

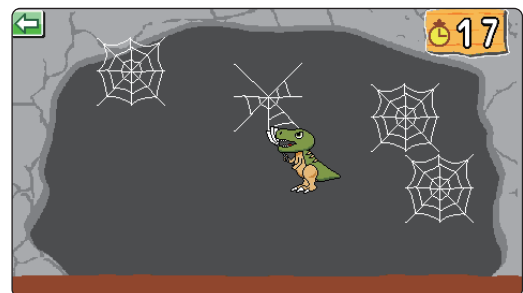


おそうじ

どうくつをそうじしよう!

クリックでくものすをそうじして、
制限時間内に全部のくものすをそうじしよう!

※制限時間は20秒です。



サイエンス

サイエンスクイズに挑戦しよう!

サイエンスの問題が出題されます。
マウスを使って、3つの絵の中から答えを選び
ましょう。

※いちごをくだものとして扱っています。

※問題数は3問、制限時間は20秒です。



こっき

国旗クイズに挑戦しよう!

国旗の問題が出題されます。
マウスを使って、3つの絵の中から答えを選び
ましょう。

※問題数は3問、制限時間は20秒です。



ちずきこう

地図記号クイズに挑戦しよう!

地図記号の問題が出題されます。
マウスを使って、3つの絵の中から答えを
選びましょう。

※問題数は3問、制限時間は20秒です。



あいさつ

あいさつの練習をしよう!

お手本の真似をして画面に向かって声を録音してみよう!

※録音は保存されません。

※あいさつの種類は、ランダムのため選べません。



お手本の音声^{おんせい}が再生^{さいせい}されるよ。



録音した音声^{おんせい}が再生^{さいせい}されるよ。



10秒間^{びようかん}声^{こえ}が録音^{ろくおん}できるよ。



録音^{ろくおん}を止め^とめます。

